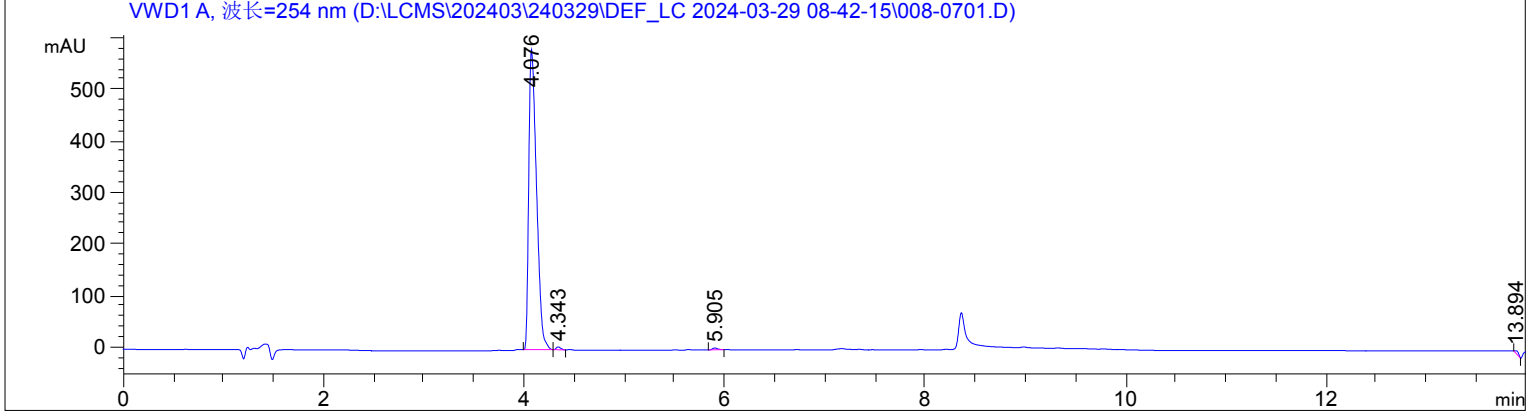
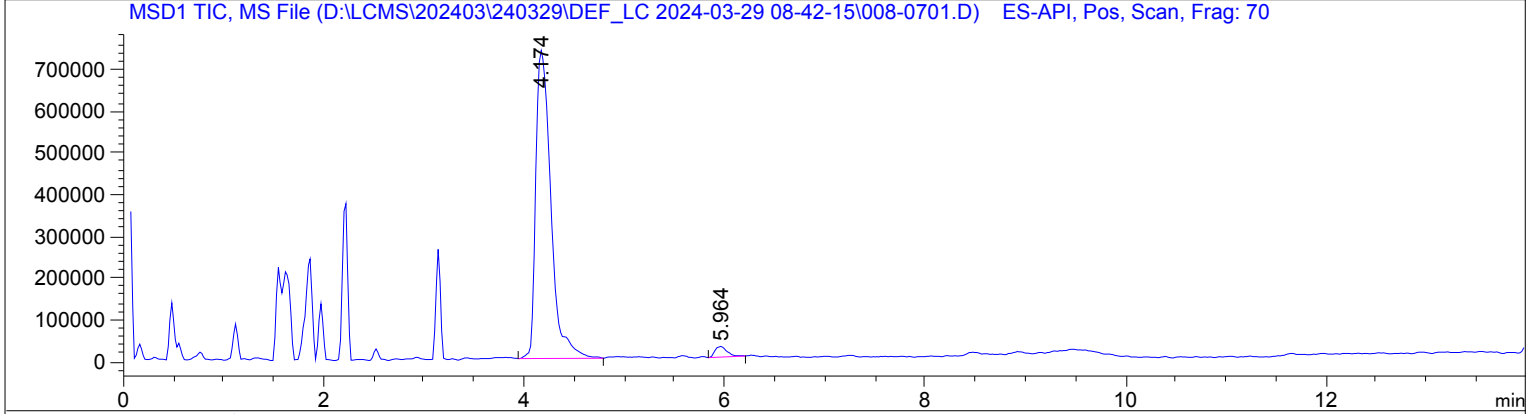


```

=====
操作者      :                               序列行 :    7
仪器        : 仪器 1                       位置   : PC-20801
进样日期    : 2024/3/29 10:14:25          进样次数 :    1
                                                进样量  : 5.0 µl

采集方法    : D:\LCMS\202403\240329\DEF_LC 2024-03-29 08-42-15\LCMS_LC.M
最后修改    : 2023/9/18 9:05:16
分析方法    : D:\LCMS.方法\LCMS_LC.M
最后修改    : 2024/3/28 17:03:15
                (调用后修改)
    
```

附加信息: 峰已手动积分



面积百分比报告

```

=====
排序      :      信号
乘积因子:      :      1.0000
稀释因子:      :      1.0000
内标使用乘积因子和稀释因子
    
```

信号 1: MSD1 TIC, MS File

峰 #	保留时间 [min]	类型	峰宽 [min]	峰面积	峰高	峰面积 %
1	4.174	BB	0.1650	7.74761e6	7.38285e5	97.3574
2	5.964	BB	0.1296	2.10292e5	2.51134e4	2.6426

总量 : 7.95790e6 7.63398e5

信号 2: VWD1 A, 波长=254 nm

峰 #	保留时间 [min]	类型	峰宽 [min]	峰面积 mAU *s	峰高 [mAU]	峰面积 %
1	4.076	BB	0.0827	3110.57349	582.41046	98.5577
2	4.343	BB	0.0508	18.24846	5.65437	0.5782
3	5.905	BB	0.0575	13.09805	3.55461	0.4150
4	13.894	BB	0.0611	14.17466	3.86883	0.4491

总量 : 3156.09465 595.48827

=====
*** 报告结束 ***